



Národní knihovna
České republiky
National Library
of the Czech Republic

KULTURNÍ PROGRAM

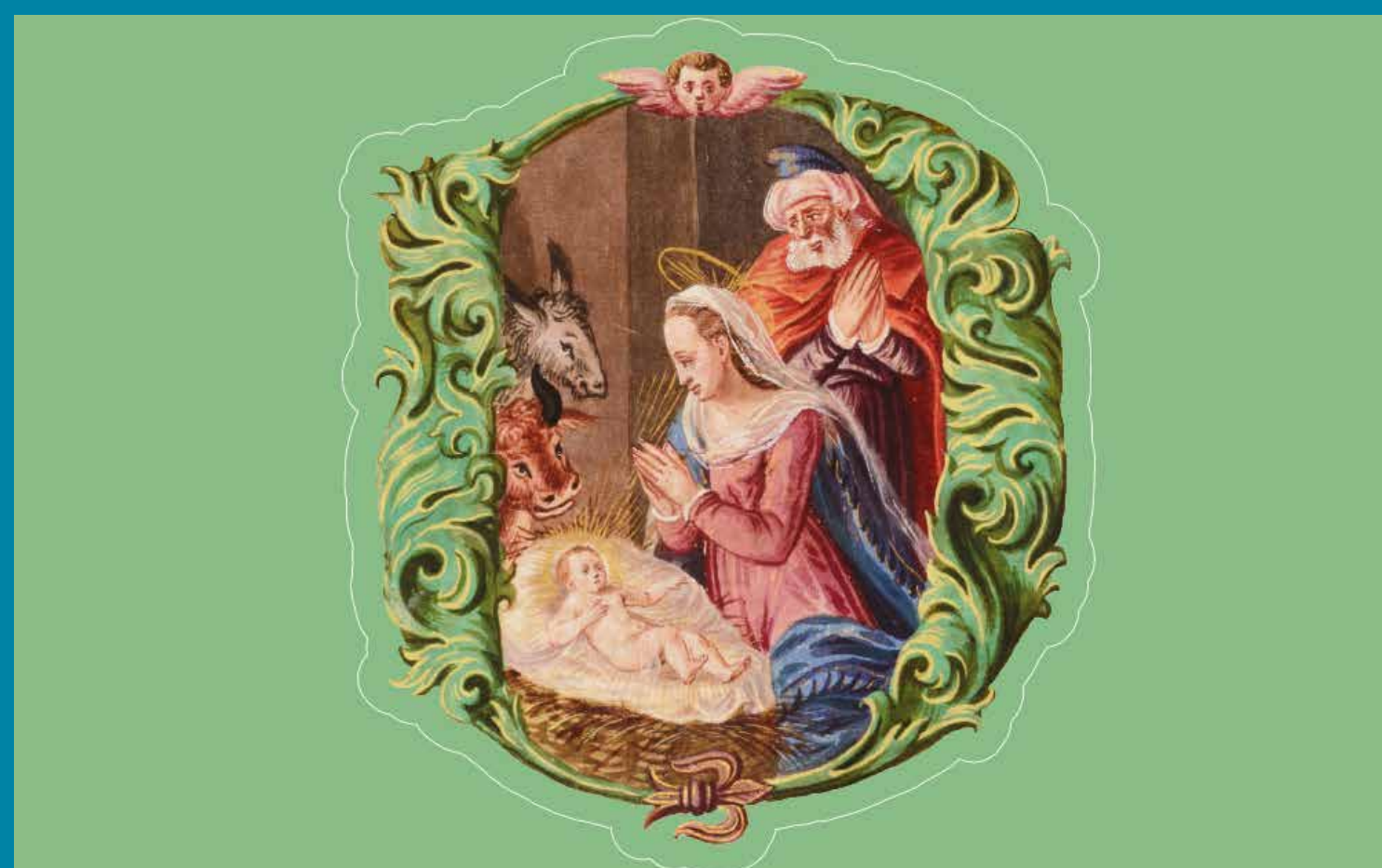
01 | 24

VÝSTAVY

Biblické příběhy na renesančních iluminacích

8. 1. – 28. 3. 2024 | po–so 9.00–19.00 | Hala služeb | 0 Kč* | cz

Výstava představuje vybrané hudební rukopisy, kancionály a graduály z fondů Národní knihovny České republiky. Tyto rukopisy sloužily v 16. století pro zpěv na kůrech městských kostelů a objednávali je movití a vzdělaní měšťané, řemeslnické cechy i představitelé vyšší a nižší šlechty, kteří byli někdy zpodobňováni na jednotlivých foliích těchto rukopisů portréty, erby nebo cechovními znameními.



Jubilejní výstava betlémů v Klementinu

do 7. 1. 2024 | po–ne, 10.00–18.00 | Galerie Klementinum | 60 / 120 Kč | cz
Spolek českých betlemářů představuje díla nejlepších současných tvůrců betlémů z celé České republiky.

100 LET JSME HUDEBNÍ Výročí Hudebního oddělení Národní knihovny ČR 1923–2023

do 16. 1. 2024 | po–so 9.00–19.00 | výstavní chodba, přízemí | 0 / 20 Kč* | cz
Výstava poukazuje na historické začátky a nejdůležitější milníky existence oddělení. Představuje jedinečné hudební i nehudbní rukopisné a tištěné dokumenty. Prezентuje samozřejmě i současnou činnost oddělení.



Exponát měsíce

10. 1. – 13. 2. 2024 | po–so, 9.00–19.00 | Všeobecná studovna | 0 / 20 Kč* | cz, en
Z atlasu od věhlasného kartografa a tvůrce atlasů Gerharda Mercatora je představena ručně kolorovaná mapa jihozápadní části Mexika tištěná roku 1623 nazvaná „HISPANIAE NOVAE NOVA DESCRIPTIO“.

AKCE

Z klementinských pokladů

přednáška | 9. 1. 2024, 17.00 | zasedací místnost, 1. patro | 0 Kč | cz
Přednáška Jakuba Fryjeho seznámí s historií kartografického zobrazování Mexika od roku 1521, kdy Španělé dobyli Aztéckou říši, až po přelom 17. a 18. století, s určitým důrazem na působení jezuitů v Mexiku. Jedny z prvních vyobrazení představují rukopisné portolánové mapy celého Nového světa. Konkrétní části Mexika se samostatně vyobrazují zpravidla až v tištěných atlasech vlámských a nizozemských tvůrců od poslední čtvrtiny 16. století. Důležitou roli v mapování méně prozkoumaných území Mexika pak sehráli jezuité.

Exkurze pro pohybově znevýhodněné

prohlídka | 17. 1. 2024, 14.00 | vchod A | 0 Kč | cz
Délka prohlídky je zhruba 1 hodina. Nájedzy pro vozíky jsou zajištěny. Pouze po předchozím objednání: 734 850 026, Jana.Mrnkova@nkp.cz.

To nejlepší z Klementina

prohlídka | 23. 1. 2024, 15.15
Zrcadlová kaple | 0 Kč | cz
Zrcadlová kaple, Barokní knihovna, Astronomická věž. Po předchozím objednání na pr@nkp.cz

Genealogie pro každého + Bedřich Smetana

cyklus přednášek | 24. 1. 2024, 18.00 | zasedací místnost, 1. patro | 0 Kč | cz
Přednáška Pavla Václava Hnízdila, Tomáše Daňka a Petra Hnízdila je připomínkou 200. výročí narození a 140. výročí úmrtí geniálního hudebního skladatele. Přednášející se budou věnovat skladatelovu rodopisu, obohacenému o nová zjištění a několik méně známých, zajímavých postřehů z jeho života.

Čtenářův průvodce po Národní knihovně

školení | každé po–čt, 10.00, 16.00 | Hala služeb | 0 Kč | cz, en
Seznámení se službami a studovnamí NK ČR. Větší nebo zahraniční skupiny pouze po předchozím objednání na adrese reference@nkp.cz.

Změna provozní doby

pátek 5. 1. 2024
otevřeno pouze 9.00–13.00

sobota 6. 12. 2024
knihovna z provozních důvodů uzavřena

* zdarma pro registrované uživatele / vstupné pro veřejnost

změna programu vyhrazena

Informace o vstupném, programu a pronájmu Zrcadlové kaple na www.zrcadlovakaple.cz

Informace o vstupném, programu Turistické trasy Klementinum na www.praguecitytourism.cz

www.nkp.cz

Národní knihovna ČR

NarodniknihovnaCR

narodni_knihovna_cr

narodniknihovna



Naskenujte pro stažení online programu / Scan to download online program